



**ECONOMIA  
CIRCOLARE**

RIGENERAZIONE  
DEL METALLO DURO



**OMCD  
GROUP**

hard materials network

### **CONSULENZA**

sulla normativa e nella gestione delle pratiche amministrative di registrazione e di smaltimento a cui i produttori di rifiuti contenenti Metallo Duro si devono attenere.

### **Possesso delle NECESSARIE AUTORIZZAZIONI**

per il recupero, stoccaggio e trasporto di rifiuti contenenti Metallo Duro.

### **TRASPORTO A NOSTRO CARICO con mezzi e autisti autorizzati, in conformità con la normativa ADR.**

**ANALISI** del rifiuto e consulenza nell'interpretazione dei risultati da parte del nostro **LABORATORIO** fisico-metallurgico HI.Lab.

**DETERMINAZIONE DEL VALORE DEI FANGHI**, rilevata da analisi effettuate dal nostro laboratorio HI.Lab.

**DETERMINAZIONE DEL VALORE DEL RIFIUTO SOLIDO** sulla base della percentuale di tungsteno in essi contenuto, rilevata attraverso apparecchiature idonee.

**FORNITURA DI CONTENITORI IDONEI** per lo stoccaggio dei rifiuti contenenti Metallo Duro.

Analisi in laboratorio accreditato per **VALIDAZIONE DEL CODICE CER** attribuito dal produttore del rifiuto contenente Metallo Duro.

**ISCRIZIONE ALLA CAT.8 CLASSE F** dell'Albo Nazionale Gestori Ambientali per le attività di intermediazione e commercio.



# QUALI SERVIZI OFFRIAMO?

# PERCHE' RICICLARE IL METALLO DURO?

## 1 FA BENE ALL'AMBIENTE

Riciclando il Metallo Duro e riutilizzando la materia prima rigenerata in un nuovo ciclo produttivo contribuiamo alla **riduzione dello sfruttamento delle limitate risorse naturali primarie** e alla diminuzione degli effetti negativi dell'industria mineraria intensiva, come l'inquinamento dell'aria, dell'acqua e del terreno nonché il consumo di considerevoli quantità di energie. A differenza di altri impianti di riciclo che prevedono l'impiego di ausili chimici e sostanze tossiche particolarmente dannose, OMCD Group utilizza un processo di rigenerazione Carbotermico, con un **impatto ambientale fortemente ridotto** rispetto a qualsiasi altra tecnologia attualmente in uso.

## 2 CI GUADAGNI

Dopo aver utilizzato il Metallo Duro, la normativa prevede che ci si debba occupare del suo **trasporto e smaltimento** tramite ditte autorizzate, affrontando costi notevoli e gestendo pratiche amministrative complesse. Il rischio penale ed amministrativo a cui ti esporresti con una condotta non adeguata avrebbe un impatto negativo sulla tua azienda. Noi non solo ti sgraviamo di queste incombenze occupandoci gratuitamente del ritiro e fornendoti la nostra consulenza sulla normativa, ma ti offriamo anche un ritorno economico concreto, dato da una **riduzione del prezzo sul prossimo acquisto di prodotti finiti**. La cultura eco-friendly, inoltre, si sta diffondendo sempre maggiormente, e le buone pratiche che contribuiscono al rispetto dell'ambiente ed alla sostenibilità vengono **riconosciute e premiate dal mercato**. Facendo sapere ai tuoi clienti che contribuisce all'economia circolare ne trarrai giovamento anche a livello di immagine.

## 3 TI GARANTISCI CONTINUITÀ DI FORNITURA

Grazie ai tuoi rifiuti di Metallo Duro, il Gruppo OMCD può limitare l'approvvigionamento di materie prime vergini, svincolandosi così dalle politiche produttive e dagli intenti monopolistici dei paesi che posseggono i giacimenti minerari e dalle altre multinazionali del settore. Garantendoci un'**autonomia di approvvigionamento**, garantisci anche a te stesso una continuità di fornitura dei prodotti finiti.

## 4 LA POLVERE RIGENERATA È DI OTTIMA QUALITÀ

Partendo da un rifiuto pulito ed utilizzando un processo senza addizioni di elementi chimici, la nostra polvere rigenerata è costituita dai soli carburi e cobalto, la miglior materia prima da riutilizzare nel ciclo produttivo per garantire l'assoluta qualità dei nostri sinterizzati.



## OMCD adotta una ECONOMIA CIRCOLARE

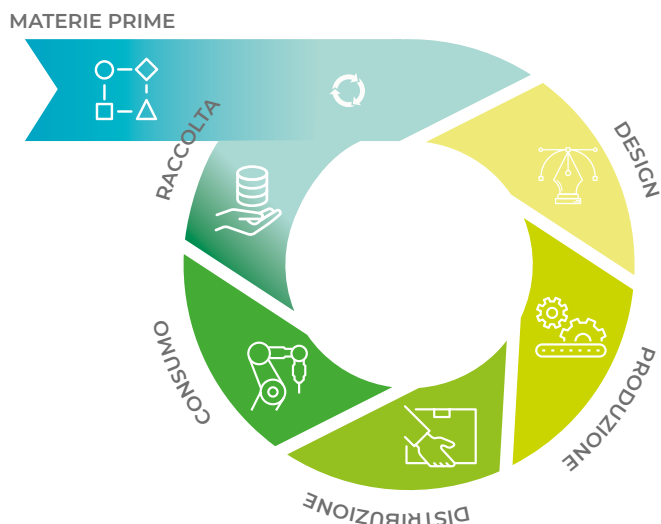
Siamo molto sensibili alle tematiche ambientali e pratichiamo una “green economy” volta ad attuare uno sviluppo sostenibile, riducendo l'impatto delle nostre attività sull'ambiente. Tra le attività all'interno di questa politica rientra l'adozione di un'economia circolare, fondata sul **RECUPERO DEI RIFIUTI IN METALLO DURO** derivanti dalle lavorazioni industriali e dai prodotti giunti al termine del loro impiego, al fine di **RIUTILIZZARLI IN UN NUOVO CICLO PRODUTTIVO**.

Nel 2003 HI.Lab, il laboratorio fisico-metallurgico di OMCD, avviò il primo impianto pilota per la rigenerazione dei rifiuti in Metallo Duro. Visti i risultati qualitativamente positivi, nel 2009 venne avviata la produzione su larga scala di **POLVERI RIGENERATE**, in un impianto a basso impatto ambientale, che utilizza un processo di recupero carbo-termico meccanico pulito, senza l'utilizzo di prodotti chimici (ZINC FREE). Al fine di essere sempre più vicini all'ambiente, oggi HI.Lab sta portando all'avvio un secondo processo di rigenerazione, basato sull'utilizzo di materiale biologico di scarto, derivante dalla produzione agricola.

Il nostro ciclo di economia circolare è caratterizzato dalla totale **assenza di intermediari** lungo tutto il processo di gestione dei rifiuti, dal produttore iniziale fino alla rimessa sul mercato di nuovi prodotti. Tra i **principali produttori italiani di particolari in Metallo Duro**, siamo in grado di offrire la massima competenza nella gestione delle problematiche relative al trattamento di tutte le tipologie di rifiuti speciali contenenti questo materiale. Per questi motivi siamo riconosciuti come **principale operatore in Italia nel mercato delle materie prime secondarie**.

**Maggiore sarà la quantità di rifiuti che ci fornirai,  
maggiore sarà il tuo contributo alla salvaguardia dell'ambiente!**

-  **MATERIE PRIME**
-  **RICICLO**
-  **DESIGN**
-  **PRODUZIONE**
-  **DISTRIBUZIONE**
-  **CONSUMO**
-  **RACCOLTA**



# QUALI TIPOLOGIE DI RIFIUTI RITIRIAMO ?



**CER 12.01.03 / 12.01.21 / 12.01.99**

Particolari solidi Wc-Co con contenuto di legante metallico totale  $\leq 11$  wt% ed eventuale contenuto di Nichel nel legante inferiore al 50%.



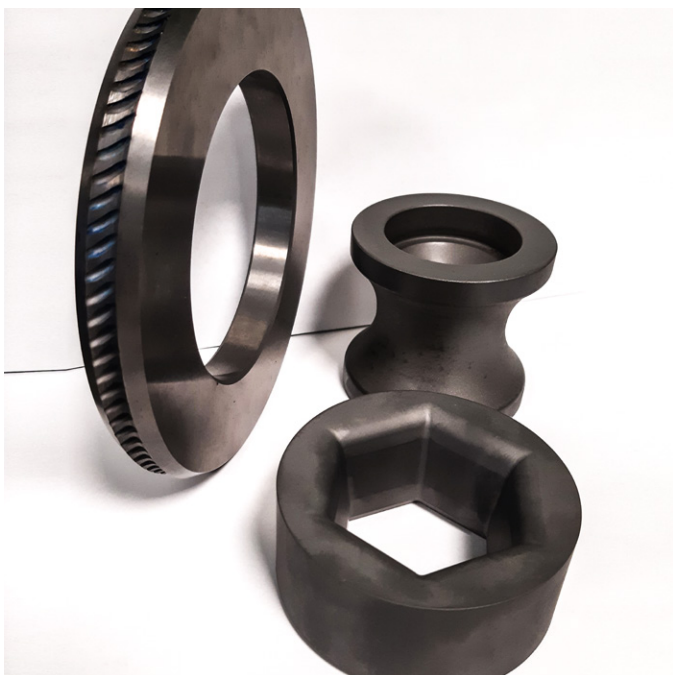
**CER 12.01.14 \***

Fanghi metallichi contenenti emulsioni, addensanti vegetali (cellulosa) e minerali (farine fossili - dicalati)



**CER 12.01.18 \***

Fanghi metallichi contenenti olio, addensanti vegetali (cellulosa) e minerali (farine fossili - dicalati).



**CER 12.01.03 / 12.01.21 / 12.01.99**

Particolari solidi Wc-Co con contenuto di legante metallico > a 11% ed eventuale contenuto di Nichel nel legante inferiore al 50% .



**CER 12.01.03 / 12.01.21 / 12.01.99**

Inserti in Metallo Duro contenenti TiC-TaC.



**CER 15.02.02 \***

Filtri a cartuccia, tasca, carta provenienti da collettori di polvere, sia in emulsione che in olio.



**CER 16.03.03 \***

Polveri di Metallo Duro.



**CER 12.01.01 / 17.04.05**

Filieri e matrici in Metallo Duro montate in acciaio.



**CER 12.01.03**

Particolari solidi in W/Cu  
Rame/Tungsteno.



**CER 12.01.03**

Particolari Solidi Wc-Co con saldante.



Il Gruppo OMCD, guidato dalla famiglia Tedeschi da due generazioni, è una multinazionale composta da **10 brand attivi nel campo del Metallo Duro, dei sinterizzati in rame/tungsteno e dei metalli preziosi.**

La sua struttura centralizzata e la **sinergia tra ogni marchio** garantiscono il **controllo dell'intero processo produttivo**, dalla raffinazione dei minerali alle operazioni di microfinitura.

La **competenza** tecnica, l'**innovazione** continua, l'attenzione alla **soddisfazione dei clienti** sono solo alcuni dei motivi per cui ogni giorno sempre più aziende si affidano al Gruppo OMCD come partner commerciale per il proprio business.



GREEN ECONOMY - HARDMETAL RECYCLING DEPARTMENT  
A brand of F.I.L.M.S. SpA

C.FISC/P.IVA: 00116980038  
ecorecycling@omcd.it - www.omcd.it

+39 348.453.2133

**Sede operativa**  
Via al Cimitero, 6 - 28877 Anzola d'Ossola (VB) Italia  
**Sede legale**  
Via Megolo, 43 - 28877 Anzola d'Ossola (VB) Italia



A tutti i nostri fornitori verrà fornito il **marchio ufficiale** attestante la partecipazione al programma **economia circolare** di OMCD