

ziehen



SCLEROS

HARD METAL PERFORMANCE SOLUTIONS

OMCD GROUP

ziehen

Seit mehr als 70 Jahren entwirft und produziert Scleros **Hochpräzisionswerkzeuge aus Hartmetall** sowohl nach Standard- als auch nach Maßanfertigung, die vor allem **für das Ziehen von Rohren und Stäben** für den Eisen- und Nichteisensektor benutzt werden.

Das Ziehen ist ein plastischer Kaltverformungsprozess, dem ein Material beim Durchziehen durch einen geformten Ziehstein unterliegt. Durch die von den Wänden des Ziehsteins ausgeübten Reaktionskräfte entstehen Drähte, Stäbe und Rohre in zylindrischer Form oder mit Spezialprofilen mit sehr engen Abmessungstoleranzen; die mechanischen Eigenschaften des gezogenen Materials werden verbessert.

Das Hartmetall ist dank seiner **Verschleiß- und Bruchfestigkeit** das ideale Material für diese Vorgänge, weil es den starken während der Bearbeitung ausgeübten Beanspruchungen standhält.

Das gründliche technologische Wissen des Prozesses und der Einsatz von Maschinen der neuesten Generation machen es Scleros möglich, **Ziehsteine und Ziehkerne mit sehr engen Toleranzen und hoher Oberflächenqualität** anzufertigen.

Scleros ist das Unternehmen der OMCD-Gruppe, das auf die Entwicklung und Herstellung von **SPEZIALWERKZEUGEN UND -VORRICHTUNGEN AUS HARTMETALL**, hochpräzise gefertigt, sowohl als Standard- als auch als kundenspezifische Lösungen nach Zeichnung, spezialisiert ist.

HOHE QUALITÄT

Die moderne Industrie bevorzugt hochwertige Werkzeuge, die die Produktionseffizienz steigern. Scleros ist die richtige Antwort und bietet Produkte von höchster Qualität: **leistungsstark, langlebig und mit einem hohen Maß an Präzision und Oberflächenqualität.**

STARKE WURZELN UND ITALIENISCHES HERZ

Noch heute im Besitz derselben Familie, die das Unternehmen vor über 70 Jahren gegründet hat, fertigt Scleros **100 % MADE IN ITALY**-Produkte und exportiert sie in mehr als **50 LÄNDER** weltweit.

EIN BLICK IN DIE VERGANGENHEIT, AUF DIE ZUKUNFT GERICHTET

Unter Wahrung der historischen Unternehmensprinzipien und -werte ist Scleros ein hochmodernes Unternehmen, ausgestattet mit **MASCHINEN UND WERKZEUGEN DER NEUESTEN GENERATION**, die kontinuierlich ausgebaut und weiterentwickelt werden.



Qualität
Präzision
Leidenschaft
Kundenorientierung

1



ziehen von
rohren



ziehen von rohren

Scleros ist spezialisiert auf die **Planung und Anfertigung** von:

- Runden Ziehsteinen (*kegelförmig und torisch*)
- Profilierten Ziehmatrizen (*Sechseckig, flach, quadratisch, oval, mit sechslappigem oder dreilappigem Profil, mit Zitronenprofil, mit Yorkprofil und Spezialprofil*)
- Zylindrischen und konischen Ziehdoernen, geschraubt und schweißgelötet
- Fliegenden Ziehdoernen
- Spiralförmigen Ziehdoernen
- Ziehdoernen mit komplexer Form
- Ziehdoernen für Kapillarenrohren



rohre und stäbe

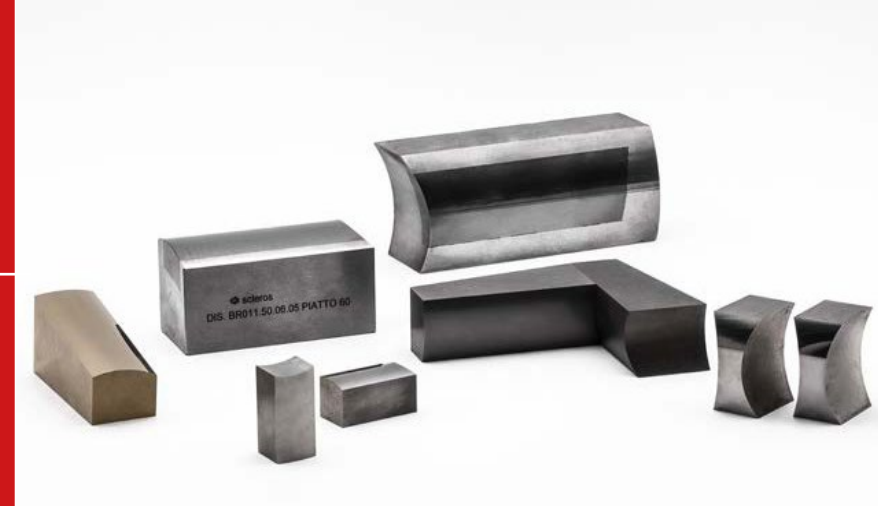
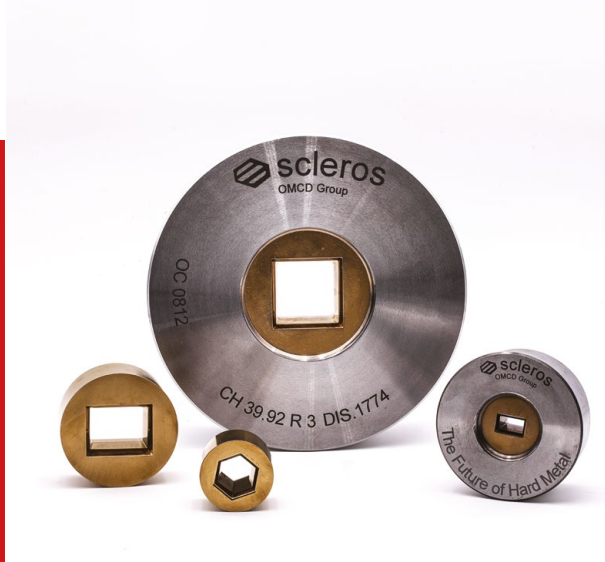
OBERFLÄCHENBESCHICHTUNGEN:
TECHNOLOGIE C.V.D. UND P.V.D.
Kostensenkung und
Produktionsanstieg

Die Wahl der geeignetsten Technologie und des Beschichtungstyps wird durch die Eigenschaften des bearbeiteten Materials und durch die Erwartungen der mechanischen Leistungen bestimmt. Unsere Techniker werden Ihnen die für Ihre Anforderungen geeignetste Lösung empfehlen.

2



ziehen
von stäben



C.V.D.: Chemische Gasphasenabscheidung

- Geeignet für "schwere" Bearbeitungen
- Ideal für schwer zu bearbeitenden Stahl
- Härte und hohe Verschleißfestigkeit
- 3 bis 5 Mal höhere Lebensdauer des Werkzeugs
- Dicke der Schicht zwischen 0,6 und 1,2 Mikron
- Beschichtungstemperatur zwischen 800 und 1050°C
- Exzellente Adhäsion auf dem Untergrund

P.V.D.: Physikalische Gasphasenabscheidung

- Dünne Schicht mit niedrigem Reibungskoeffizienten
- Glatte Oberfläche und sehr niedrige Rauheit
- Geeignet für "nicht eisenhaltige" (Al-Cu-Legierungen) Materialien
- Härte und hohe Verschleißfestigkeit
- 3 bis 5 Mal höhere Lebensdauer des Werkzeugs
- Dicke der Schicht zwischen 0,2 und 0,5 Mikron
- Beschichtungstemperatur zwischen 200 und 450°C
- Exzellente Adhäsion auf dem Untergrund



ziehen von stäben

Scleros ist spezialisiert auf die **Planung und Anfertigung** von:

- Runden Ziehsteinen
- Profilierten Ziehsteinen (*spiralförmig, flach, quadratisch, Trolley-Form und Spezialformen*)
- Verstellbaren Ziehsteinen mit Hartmetallziehbacken
- Verstellbaren Ziehsteinen mit Seitenteilen und Stegen
- Dübeln, Ausgleichscheiben, Keilen, Gewindestiften für verstellbare Ziehsteine





Die Gruppe OMCD wird seit zwei Generationen von der Familie Tedeschi geleitet und ist ein multinationaler Konzern mit 9 aktiven Brands im Bereich des Hartmetalls, der Sinterwerkstoffe aus Kupfer/Wolfram und der Edelmetalle.

Die zentralisierte Struktur und die Synergie zwischen den Marken garantieren die Kontrolle des gesamten Produktionsprozesses (von der Raffination der Mineralien bis zur Feinbearbeitung) und machen es OMCD Group möglich, den Kunden die besten und komplettesten Lösungen zu bieten.

Die technische Kompetenz, die kontinuierliche Innovation und die Ausrichtung auf die Kundenzufriedenheit sind einige Gründe, weshalb sich heute immer mehr Firmen der Gruppe OMCD als Handelspartner für das eigene Business anvertrauen.



SCLEROS

HARD METAL PERFORMANCE SOLUTIONS

OMCD GROUP

via Fratelli Borghini n° 83
28877 Anzola d'Ossola (VB) Italia
Tel. (+39) 0323 836402 - Fax (+39) 0323 836389
www.scleros.it - info.scleros@omcd.it