



**ECONOMIA
CIRCOLARE**

RIGENERAZIONE
DEL METALLO DURO



**OMCD
GROUP**

hard materials network

CONSULENZA

sulla normativa e nella gestione delle pratiche burocratiche di registrazione e di smaltimento a cui i produttori di scarti di Metallo Duro si devono attenere.

Possesso delle **NECESSARIE AUTORIZZAZIONI** per il trasporto e lo stoccaggio di scarti in Metallo Duro.

TRASPORTO A NOSTRO CARICO con mezzi e autisti autorizzati, in conformità con la normativa ADR.

ANALISI DI LABORATORIO del rottame e consulenza nell'interpretazione dei risultati.

DETERMINAZIONE DEL VALORE DEI FANGHI sulla base della percentuale di tungsteno in essi contenuta, rilevata da analisi effettuate dal nostro laboratorio HI.Lab.

DETERMINAZIONE DEL VALORE DEL ROTTAME SOLIDO sulla base della percentuale di tungsteno in essi contenuto, rilevata attraverso apparecchiature idonee.

FORNITURA DI CONTENITORI IDONEI per lo stoccaggio dei rottami di Metallo Duro presso la propria azienda.



QUALI SERVIZI OFFRIAMO?



PERCHE' RICICLARE IL METALLO DURO?

1 FA BENE ALL'AMBIENTE

Riciclando il Metallo Duro e riutilizzando la materia prima rigenerata in un nuovo ciclo produttivo contribuiamo alla **riduzione dello sfruttamento delle limitate risorse naturali primarie** e alla diminuzione degli effetti negativi dell'industria mineraria intensiva, come l'inquinamento dell'aria, dell'acqua e del terreno nonché il consumo di considerevoli quantità di energie. A differenza di altri impianti di riciclo che prevedono l'impiego di ausili chimici e sostanze tossiche particolarmente dannose, OMCD Group utilizza un processo di rigenerazione Carbotermico, con un **impatto ambientale fortemente ridotto** rispetto a qualsiasi altra tecnologia attualmente in uso.

2 CI GUADAGNI

Dopo aver utilizzato il Metallo Duro, la normativa prevede che ci si debba occupare del suo **trasporto e smaltimento** tramite ditte autorizzate, affrontando costi notevoli e gestendo pratiche burocratiche complesse. Il rischio penale ed amministrativo a cui ti esporresti con una condotta non adeguata avrebbe un impatto negativo sulla tua azienda. Noi non solo ti sgraviamo di queste incombenze occupandoci gratuitamente del ritiro e fornendoti la nostra consulenza sulla normativa, ma ti offriamo anche un ritorno economico concreto, dato da una **riduzione del prezzo sul prossimo acquisto di prodotti finiti**. La cultura eco-friendly, inoltre, si sta diffondendo sempre maggiormente, e le buone pratiche che contribuiscono al rispetto dell'ambiente ed alla sostenibilità vengono **riconosciute e premiate dal mercato**. Facendo sapere ai tuoi clienti che contribuisce all'economia circolare ne trarrai giovamento anche a livello di immagine.

3 TI GARANTISCI CONTINUITÀ DI FORNITURA

Grazie ai tuoi scarti di Metallo Duro, il Gruppo OMCD può limitare l'approvvigionamento di materie prime vergini, svincolandosi così dalle politiche produttive e dagli intenti monopolistici dei paesi che posseggono i giacimenti minerari e dalle altre multinazionali del settore. Garantendoci un'**autonomia di approvvigionamento**, garantisci anche a te stesso una continuità di fornitura dei prodotti finiti.

4 LA POLVERE RIGENERATA È DI OTTIMA QUALITÀ

Partendo da un rottame pulito ed utilizzando un processo senza addizioni di elementi chimici, la nostra polvere rigenerata è costituita dai soli carburi e cobalto, la miglior materia prima da riutilizzare nel ciclo produttivo per garantire l'assoluta qualità dei nostri sinterizzati.



OMCD adotta una ECONOMIA CIRCOLARE

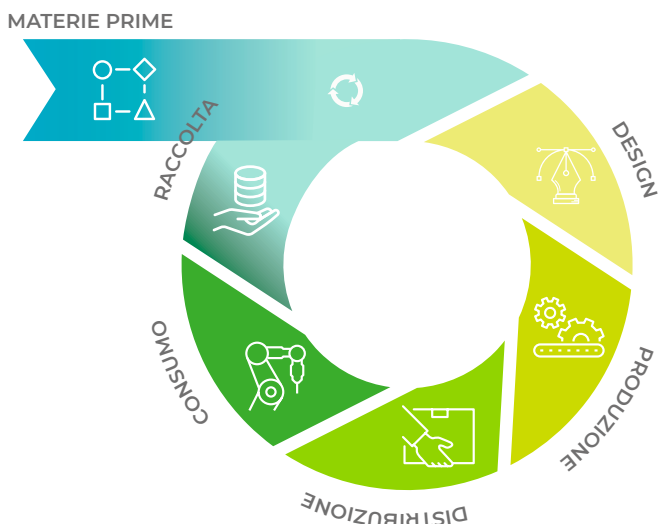
Siamo molto sensibili alle tematiche ambientali e praticiamo una “green economy” volta ad attuare uno sviluppo sostenibile, riducendo l’impatto delle nostre attività sull’ambiente. Tra le attività all’interno di questa politica rientra l’adozione di un’economia circolare, fondata sul **RECUPERO DEGLI SCARTI IN METALLO DURO** derivanti dalle lavorazioni industriali e dai prodotti giunti al termine del loro impiego, al fine di **RIUTILIZZARLI IN UN NUOVO CICLO PRODUTTIVO**.

Nel 2003 HI.Lab, il laboratorio fisico-metallurgico di OMCD, avviò il primo impianto pilota per la rigenerazione degli scarti in Metallo Duro. Visti i risultati qualitativamente positivi, nel 2009 venne avviata la produzione su larga scala di **POLVERI RIGENERATE**, in un impianto a basso impatto ambientale, che utilizza un processo di recupero pulito, senza l’utilizzo di prodotti chimici. Al fine di essere sempre più vicini all’ambiente, oggi HI.Lab sta portando all’avvio un secondo processo di rigenerazione, basato sull’utilizzo di materiale biologico di scarto, derivante dalla produzione agricola.

Il nostro ciclo di economia circolare è caratterizzato dall’**assenza di intermediari** tra la fase di recupero e la fase di rigenerazione, e tra quest’ultima e la fase di riutilizzo. Tra i **principali produttori italiani di particolari in Metallo Duro**, siamo in grado di offrire la massima competenza nella gestione delle problematiche relative al trattamento di tutte le tipologie di rifiuti speciali contenenti questo materiale. Per questi motivi siamo riconosciuti come **principale operatore in Italia nel mercato delle materie prime secondarie**.

**Maggiore sarà la quantità di rottami che ci fornirai,
maggiore sarà il tuo contributo alla salvaguardia dell’ambiente!**

-  **MATERIE PRIME**
-  **RICICLO**
-  **DESIGN**
-  **PRODUZIONE**
-  **DISTRIBUZIONE**
-  **CONSUMO**
-  **RACCOLTA**



QUALI TIPOLOGIE DI ROTTAME RITIRIAMO ?



CER 12 01 03 / 12 01 21 / 12 01 99

Particolari solidi Wc-Co con contenuto di legante metallico totale ≤ 11 wt% ed eventuale contenuto di Nichel nel legante inferiore al 50%.



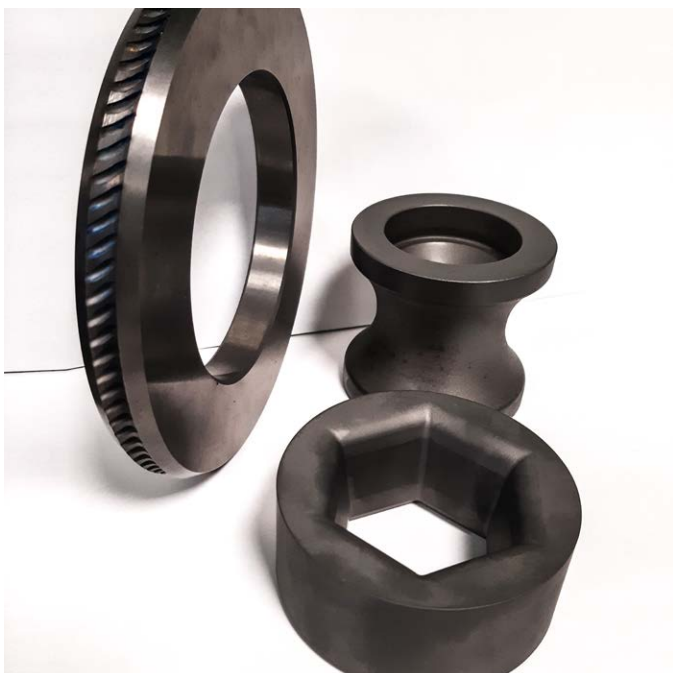
CER 12 01 03

Polveri umide contenenti emulsioni, secondo specifiche da concordare.



CER 12 01 18

Fanghi metallichi contenenti olio, secondo specifiche da concordare.



CER 12 01 03 / 12 01 21 / 12 01 99

Particolari solidi Wc-Co con contenuto di legante metallico > a 11% ed eventuale contenuto di Nichel nel legante inferiore al 50% .



CER 12 01 03 / 12 01 21 / 12 01 99

Inserti in Metallo Duro contenenti TiC-TaC.



CER 15 02 03

Filtri a cartuccia, tasca, carta provenienti da collettori di polvere.



CER 12 01 04

Polveri di Metallo Duro.



CER 12 01 01 / 17 04 05

Filiere e matrici in Metallo Duro montate in acciaio.



Il Gruppo OMCD, guidato dalla famiglia Tedeschi da due generazioni, è una multinazionale composta da **10 brand attivi nel campo del Metallo Duro, dei sinterizzati in rame/tungsteno e dei metalli preziosi.**

La sua struttura centralizzata e la **sinergia tra ogni marchio** garantiscono il **controllo dell'intero processo produttivo**, dalla raffinazione dei minerali alle operazioni di microfinitura.

La **competenza** tecnica, l'**innovazione** continua, l'attenzione alla **soddisfazione dei clienti** sono solo alcuni dei motivi per cui ogni giorno sempre più aziende si affidano al Gruppo OMCD come partner commerciale per il proprio business.



GREEN ECONOMY - HARDMETAL RECYCLING DEPARTMENT
A brand of F.I.L.M.S. SpA

Tel. +39 0323 836405 Fax +39 0323 831008
C.FISC/P.IVA: 00116980038
info.films@omcd.it - www.filmsm.it

Sede operativa
Via al Cimitero, 6 - 28877 Anzola d'Ossola (VB) Italia
Sede legale
Via Megolo, 43 - 28877 Anzola d'Ossola (VB) Italia

